

???

Você conhece a
**Lei de Acesso à
Informação?**



UNIVERSIDADE
FEDERAL RURAL
DE PERNAMBUCO

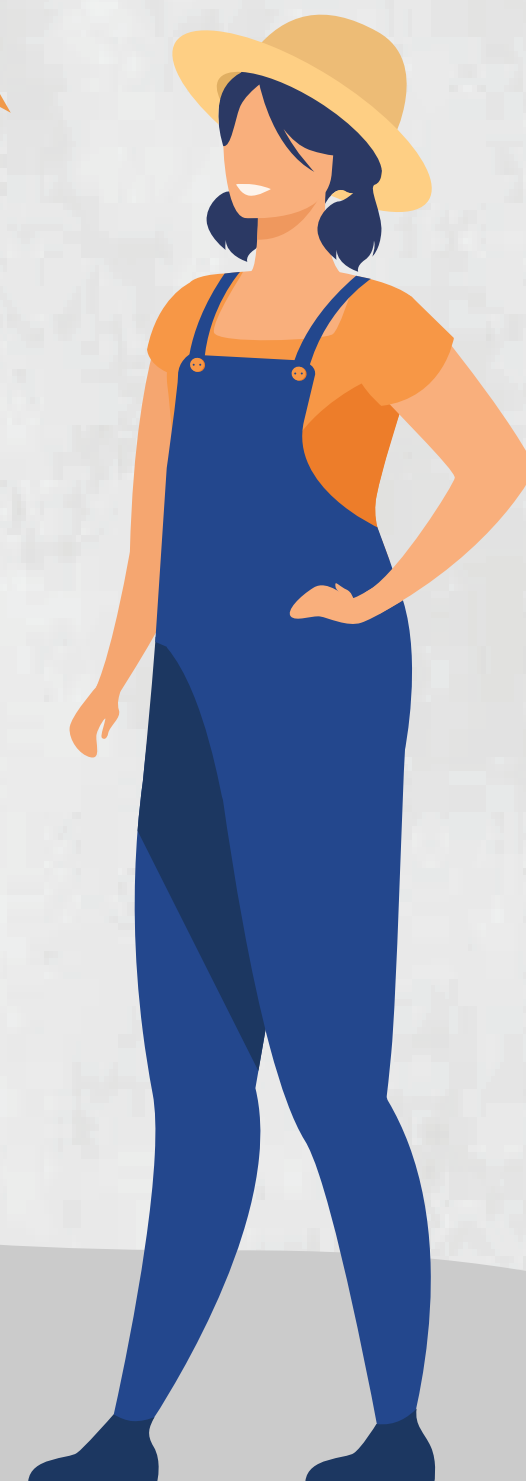


SIC | Serviço de Informação
ao Cidadão da UFRPE



A GENTE
EXPLICA!

Esta Lei é mais conhecida como
LAI (Lei nº 12.527/11).



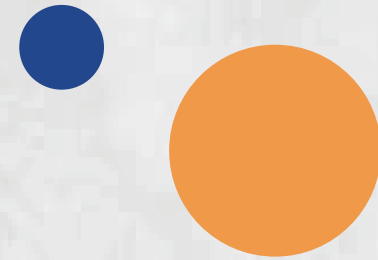
**Você sabia que ela é um
DIREITO FUNDAMENTAL
de todos os cidadãos?**






Isso mesmo!

**Ela é um instrumento
que permite à sociedade
conhecer e controlar as
políticas públicas.**





Contribui para
aumentar a
eficiência do Poder
Público.



**Fomentar a cultura
da transparência
na Administração
Pública.**





Diminuir a corrupção
e elevar a
participação social.





ALGUNS
ASPECTOS

IMPORTANTES

ALGUNS ASPECTOS IMPORTANTES:

1

**O acesso à informação
(publicidade) é a regra, o
sigilo, exceção.**

ALGUNS ASPECTOS IMPORTANTES:

2

O pedido não exige **motivação** (justificativa ou explicação).

ALGUNS ASPECTOS IMPORTANTES:

3

**O fornecimento de
informações é gratuito,
salvo custos de reprodução.**



O QUE
PODE SER
PEDIDO?



**Todas as informações
produzidas ou custodiadas
pelo poder público são
públicas.**



**E, portanto, acessíveis
a todos os cidadãos.**



**Ressalvadas as hipóteses
de sigilo legalmente
estabelecidas.**



NÃO SÃO
PEDIDOS DE
INFORMAÇÃO



**NÃO SÃO PEDIDOS DE
INFORMAÇÃO!**

**Desabafos, reclamações,
elogios e denúncias:**

este tipo de manifestação
deve ser feita
para a Ouvidoria
da UFRPE;



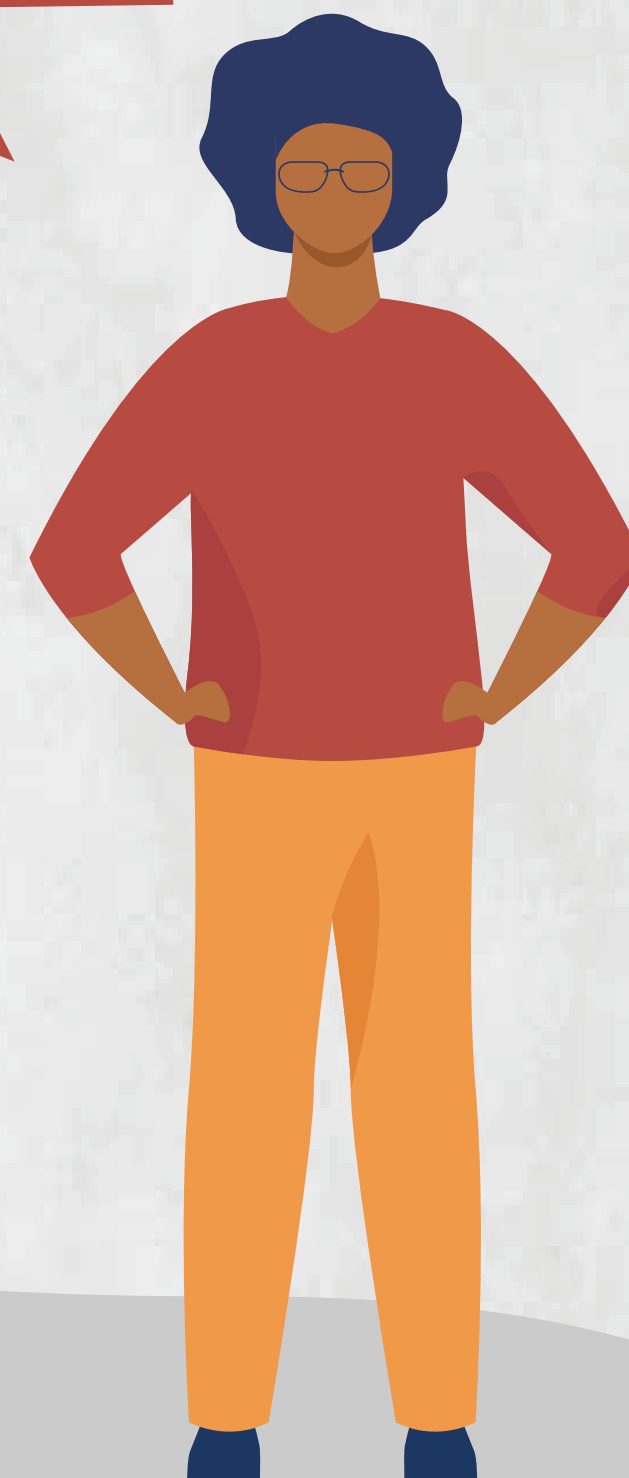


**NÃO SÃO PEDIDOS DE
INFORMAÇÃO!**

**Consultas sobre a
aplicação de legislação:
devem ser encaminhadas
ao canal adequado;**



O Acesso à
Informação é
**direito do cidadão
e dever do Estado.**





QUEM
ESTÁ OBRIGADO
A FORNECER A
INFORMAÇÃO?

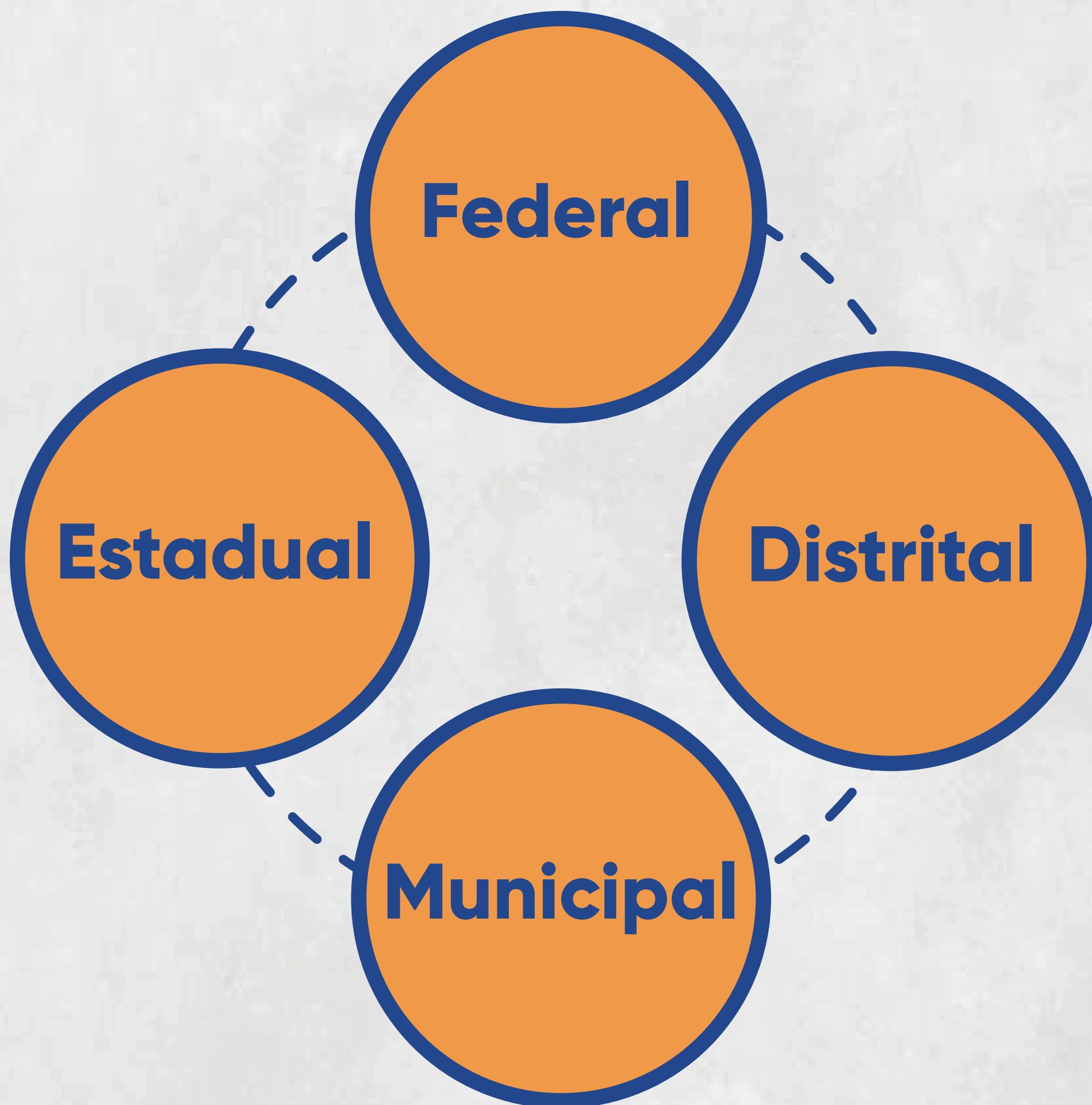
TODOS OS TRÊS PODERES

Executivo

Legislativo

Judiciário

EM TODAS AS ESFERAS DE GOVERNO



QUEM PODE



PEDIR?

**Qualquer pessoa pode pedir uma
informação, seja pessoa física**
(independente da idade ou
nacionalidade) **ou pessoa jurídica.**



O Serviço de Informação ao Cidadão - SIC da UFRPE

é responsável pelo recebimento do pedido de informação, tramitação interna na universidade e encaminhamento da resposta.



SIC | Serviço de Informação
ao Cidadão da UFRPE

**Os pedidos de acesso à informação
devem ser protocolados,
preferencialmente, via Plataforma
Fala.BR da Controladoria
Geral da União – CGU.**



Site: **<https://falabr.cgu.gov.br>**

Mas também é possível
**solicitar presencialmente ou
por e-mail.**



E-mail: **sic.reitoria@ufrpe.br**

Realização:



**UNIVERSIDADE
FEDERAL RURAL
DE PERNAMBUCO**



SIC | Serviço de Informação
ao Cidadão da UFRPE